

Дата изготовления и информация о производителе:

Дата изготовления зашифрована в виде цифр серийного номера, расположенного на корпусе изделия.

Пример: SN1904000000 19 – год производства (2019 год)
04 – месяц производства (апрель)
Остальные цифры являются номером изделия.

Производитель сохраняет за собой право на внесение изменений в технические характеристики, комплектацию и конструкцию данной модели для улучшения эксплуатационных свойств без предварительного уведомления.

Не выбрасывайте электроприбор вместе с бытовыми отходами. Позаботьтесь об окружающей среде! Неисправный электроприбор необходимо сдать в специализированный пункт утилизации. Адреса пунктов приема бытовых электроприборов на переработку Вы можете получить в муниципальных службах Вашего города.

Өндіру және өндіруші ақпарат күні:

Дайындалған күні өнімнің жанында орналасқан, сериялық нөмір түрінде шифрленген.

Мысал: SN1904000000 19 – өндірілген жылы (2019 жыл)
04 – өндірілген айы (сәуір)
Қалған сандар өнімнің нөмірі болып табылады.

Өндіруші ескертусіз жұмыс істейтін қасиеттерін жақсарту үшін техникалық сипаттамаларын, буып-моделін жобалау өзгерту құқығын өзіне қалдырады.

Электр аспапты тұрмыстық қалдықтармен бірге лақтырмаңыз. Қоршаған ортаға қамқорлық көрсетіңіз! Сыңған электр аспабын утилизациялаудың арнайы пунктісіне тапсыру керек.

Тұрмыстық электр аспаптарын қайта өңдеуге қабылдау пунктісінің мекенжайын Сіз өз қалаңыздың муниципалдық қызметтерінен ала аласыз.

Комплект поставки:

Автоматический диспенсер для жидкого мыла 1 шт.
Пластиковый ключ 1 шт.
Комплект для крепления 1 набор
Руководство по эксплуатации 1 шт.
Гарантийный талон 1 шт.

Жеткізілім жиынтығы:

Сұйық сабынға арналған автоматты диспенсер 1 дана
Пластик кілт 1 дана
Бекіту жиынтығы 1 жинақ
Пайдалану жөніндегі нұсқаулық 1 дана
Кепілдік талоны 1 дана

RU/BY. Гарантийный срок – 12 месяцев с даты продажи. Список авторизованных сервисных центров на сайте: www.laima.info

KZ. Кепілдік мерзімі – сатылған күннен бастап 12 ай. Авторландырылған сервистік орталықтар тізімі www.laima.info сайтында.

Вопросы по качеству направлять: ООО «Офис-импэкс» (импортер и дистрибьютор), 394026, Россия, г. Воронеж, ул. 45 Стрелковой дивизии, 261а.

RU/BY: Предназначен для экономичного дозирования жидкого мыла в туалетных и ваннных комнатах. Отвечает всем требованиям гигиены. Для профессионального использования. Особых условий хранения и транспортировки не требует. Безопасен при использовании по назначению. Срок годности не ограничен. Гарантийный срок 12 месяцев.

KZ: Құймалы сұйық сабынға арналған диспенсер. Кез келген өткізгіштікке ие дәретханаларда және ванна бөлмелерінде сұйық сабынды үнемді мөлшерлеу үшін арналған. Барлық гигиена талаптарына сәйкес келеді. Кәсіби қолданғы үшін арналған. Айрықша сақтау және тасымалдау шарттары жоқ. Тағайындалуы бойынша пайдаланған кезде қауіпсіз. Жарамдылық мерзімі шектелмеген. Кепілдік мерзімі 12 ай.

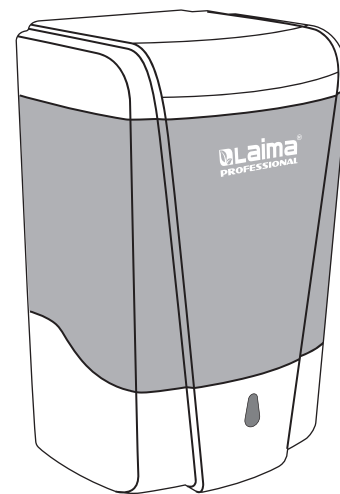
RU/BY/KZ: Производитель/Өндіруші: Жеджианг Модун Санитари Вэа Ко., Лтд. № 366, Бинхай Родд 21, Вэньжоу, Экономик Девелопмент Зоун, Жеджианг Провинс, Китай/Қытай (Zhejiang Modun Sanitary Ware Co., Ltd. No 366, Bin Hai Road 21, Wenzhou, Economic Development Zone, Zhejiang Province, China).



ASD-1288

АВТОМАТИЧЕСКИЙ ДИСПЕНСЕР ДЛЯ ЖИДКОГО МЫЛА

СҰЙЫҚ САБЫНҒА АРНАЛҒАН АВТОМАТТЫ ДИСПЕНСЕР



РУКОВОДСТВО ПО ЭКСПЛУАТАЦИИ / ПАЙДАЛАНУШЫ НҰСҚАУЛЫҒЫ

www.laima.info

www.laima.info

Уважаемый покупатель!

Спасибо, что Вы выбрали продукцию LAIMA Professional®!

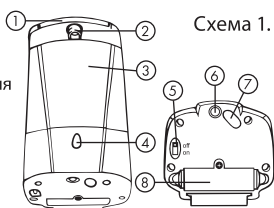
Техническая спецификация:

Мощность 4 Вт
Напряжение DC 6В
Питание 4 x 1.5В "AA"
Область срабатывания сенсора 1-6 см
Рабочий объём 600 мл
Общий объём 700 мл
Объём дозирования 0.8 – 1 мл

Материал корпуса ABS-пластик/AS-пластик
Цвет белый/прозрачный
Вес 480 г
Размеры, мм (ШxВxГ) 110 x 165 x 95 мм

Устройство:

1. Крышка.
2. Замок.
3. Контейнер.
4. Индикатор срабатывания сенсора.
5. Питание (вкл/выкл)
6. Дозирующее отверстие
7. Инфракрасный сенсор
8. Отсек для батареек

**Предназначение:**

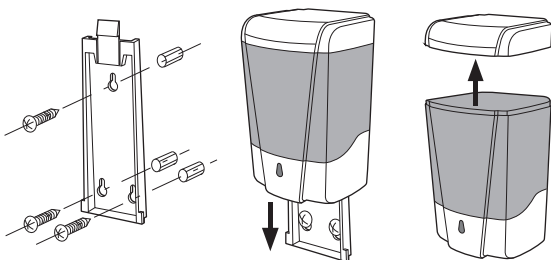
Автоматические диспенсеры для жидкого мыла предназначены для экономичного дозирования жидкого мыла. Обеспечивают повышенный комфорт и высокий уровень гигиены. Идеально подходят для установки в местах с любой проходимостью.

Установка:

Просверлите в стене три отверстия диаметром 4-6 мм и закрепите монтажную панель с помощью пластиковых дюбелей и шурупов. Зафиксируйте диспенсер на монтажной панели (см. схему 2).

ВНИМАНИЕ! Убедитесь, что расстояние между датчиком и поверхностью превышает 150 мм, чтобы избежать его самопроизвольного срабатывания и вытекания жидкости.

Схема 2.

**Эксплуатация:**

В отсек для батареек необходимо поместить четыре пальчиковых батарейки AA. Переместите выключатель питания, расположенный на нижней торцевой части диспенсера, в положение Оп(Вкл.). Откройте крышку с помощью пластикового ключа и залейте жидкое мыло в диспенсер. Поместите руки в поле действия сенсора, чтобы механизм дозирования сработал несколько раз, пока из дозирующего отверстия не появится жидкое мыло. Это необходимо для того, чтобы удалить воздух из насоса.

Меры предосторожности и указания по безопасности эксплуатации:

- Диспенсер предназначен для дозирования жидкого мыла. Не заливайте в диспенсер другие моющие средства (мыло-пену, дезинфицирующие средства, прочие моющие средства).
- Для чистки поверхности диспенсера используйте слегка влажную ткань или влажные салфетки. Для чистки отсека для батареек используйте сухую ткань.
- Для хранения диспенсера после периода эксплуатации необходимо прочистить дозирующий механизм от остатков мыла. Для этого залейте в диспенсер немного воды, поднесите руки в поле действия сенсора несколько раз и прокачайте, таким образом, воду через дозирующий механизм. Выньте батарейки из диспенсера.

KZ

Құрметті сатып алушы!

Сізге LAIMA Professional® өнімін таңдағаныңыз үшін рахмет айтамыз!

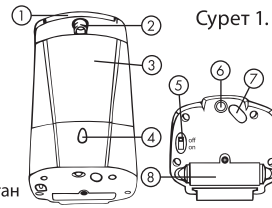
Техникалық сипаттама:

Қуаттылығы 4 Вт
Кернеуі DC 6В
Қуат көзі 4 x 1.5В "AA"
Сенсордың жұмыс істейтін облысы 1-6 см
Жұмыстық көлемі 600 мл
Жалпы көлемі 700 мл
Мөлшерлеу көлемі 0.8 – 1 мл

Материалдың корпусы ABS-пластик/AS-пластик
Түсі ақ/мөлдір
Вес 480 г
Өлшемдері мм (WxHxD) 110 x 165 x 95 мм

Жалғау:

1. Қақпағы.
2. Құлып.
3. Контейнер.
4. Сенсордың жұмыс істейтін индикаторы.
5. Қосу батырмасы
6. Мөлшерлеуіш тесігі
7. Инфракрасный сенсор
8. Батареяларға арналған бөлік



Сурет 1.

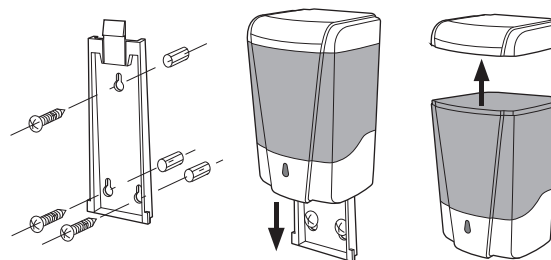
Мақсаты:

Сұйық сабынға арналған автоматты диспенсерлер сұйық сабынды үнемді мөлшерлеу үшін арналған. Жоғары ыңғайлылық пен гигиенаның жоғары деңгейін қамтамасыз етеді. Адамдардың өту көрсеткіші кез келген жерлерге орнату үшін өте тиімді.

Орнату:

Қабырғадан диаметрі 4-6 мм үш саңылау бұрғылаңыз және пластик дюбелдер мен бұрашгелердің көмегімен монтажды панельді бекітіңіз. Диспенсерді монтаждау панеліне бекітіңіз (2 сызбаны қараңыз).

НАЗАР АУДАРЫҢЫЗ! Оның өздігінен іске қосылуы мен сұйықтықтың ағуының алдын алу үшін датчик пен беттің арасындағы ара қашықтықтың 150 мм аспайтындығына көз жеткізіңіз.



Сурет 2.

Қолданылуы:

Батареяларға арналған бөлікке төрт AA ұзын батарейкаларды орналастыру қажет. Диспенсердің төменгі шет жағында орналасқан қоректендіру ажыратқышын Оп(Қос.) орнына ауыстырыңыз. Пластик кілттің көмегімен қақпағын ашыңыз және диспенсерге сұйық сабын құйыңыз. Мөлшерлеуші саңылаудан сұйық сабын пайда болғанға дейін мөлшерлеу механизмі бірнеше рет жұмыс істеу үшін қолыңызды сенсордың әсер ету өрісіне келтіріңіз. Бұл сорғыдан ауаны кетіру үшін қажет.

Сақтық шаралары және пайдалану жөнінде қауіпсізділік нұсқаулары:

- Диспенсер сұйық сабынды мөлшерлеу үшін қажет. Диспенсерге басқа жуғыш заттарды құймаңыз (көбік-сабын, дезинфицирлеуші заттарды, басқа жуғыш заттарды).
- Диспенсердің бетін тазалау үшін аздап ылғал мата немесе ылғал майлықты пайдаланыңыз. Батареяларға арналған бөлікті тазалау үшін құрғақ матаны пайдаланыңыз.
- Диспенсерді сақтау үшін эксплуатация кезеңінен кейін мөлшерлеуші механизмді сабын қалдығынан тазалау керек. Ол үшін диспенсерге біраз су құйыңыз, сенсордың әсер ету өрісіне қолыңызды бірнеше рет келтіріңіз және осылайша, мөлшерлеуші механизм арқылы суды айдаңыз. Диспенсерден батареяларды шығарыңыз.