



Инструкция по эксплуатации

Напольный отпариватель
Модель GSV-5300



Delicate Steam

Общая информация

Отпариватель – это прибор, позволяющий разглаживать изделия из ткани с помощью подачи горячего пара. Устройство работает в любом положении утюжка. Безопасно для деликатных тканей, допускающих глажение. Устройство поможет отпарить одежду, не снимая с вешалки. Устройство способно в считанные минуты, вернуть изделиям аккуратный и опрятный вид, устранить неприятный запах.

С помощью отпаривателя вы сможете:

- разгладить изделия из деликатных и синтетических тканей;
- освежить одежду и придать ей аккуратный внешний вид;
- отпарить изделия, украшенные пайетками, бисером и другими деталями, сложными для глажки;
- привести в порядок карманы, манжеты и воротнички рубашек;
- отпарить детские вещи и тонкое белье;
- освежить обивку мягкой мебели и детские мягкие игрушки;
- значительно облегчить разглаживание пересушенных, мятых плотных тканей.

Комплектация

Отпариватель

Доска гладильная с плечиками

Держатель для утюжка

Стойка телескопическая 2 шт.

Насадка ворсовая

Рукавица защитная

Воронка

Инструкция

Преимущества

3 режима подачи пара

3 положения гладильной доски

Возможность глажки

Постоянная подача пара через электронасос без брызг

Двухступенчатый подогрев

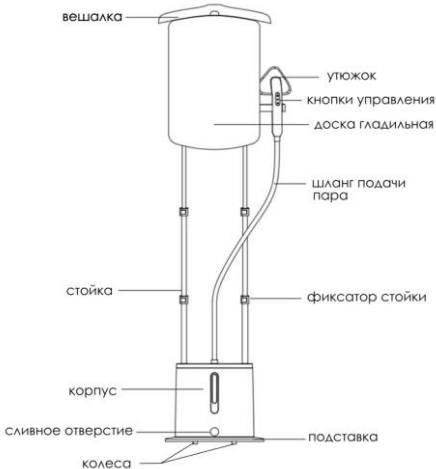
Отпаривание в любом положении утюжка

Подошва с керамическим покрытием

Автоотключение

Большая емкость для воды

Устройство



Общий вид отпаривателя показан на рисунке. Устройство предназначено для размещения на полу и имеет два колесика для удобства перемещения. В корпусе устройства размещен основной нагреватель для предварительного нагрева воды. Вода

из емкости нагнетается в нагреватель при помощи помпы. Далее горячий пар поступает по шлангу в разогретый утюжок.

Двухступенчатая система нагрева позволяет получить на выходе утюжка мощную и равномерную струю пара без капель и брызг. Утюжок может быть использован непосредственно для глажки. Гладильная доска крепится на выдвижных стойках и может быть установлена вертикально, горизонтально или под углом 45°.

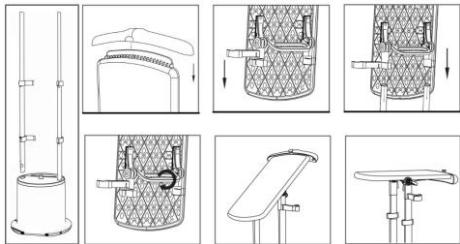
Подготовка и использование

Аккуратно извлеките изделие и его комплектующие из коробки.

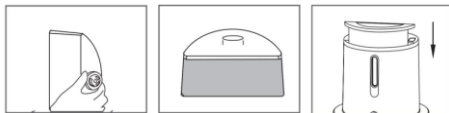
Удалите все упаковочные материалы и рекламные наклейки.

Установите гладильную доску, как показано на рисунках.

Закрепите на ней держатель утюжка. Для установки наклона доски слегка отожмите ручку фиксатора.



Убедитесь, что устройство отключено от электросети. Снимите емкость для воды и заполните ее водой. Закройте пробку и установите емкость на место.



Настоятельно рекомендуется заправлять емкость дистиллированной или деминерализованной водой! При заправке минерализованной водой возможен выброс горячей воды, а также образование отложений на стенках устройства. Не включайте устройство в сеть с пустым резервуаром для воды! Это может привести к перегреву и повреждению устройства.



При первом включении возможен посторонний запах, выход технических примесей из нагревателя. Все устройства проходят проверку работоспособности, поэтому небольшой тонкий налет на соплах является допустимым.

Подключите устройство к электрической сети. Нажмите кнопку **Вкл/Выкл** для включения. При этом индикатор режима начнет пульсировать. Примерно через 60 секунд, когда нагреватель разогреется до нужной температуры, индикатор начнет светиться

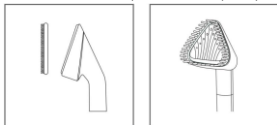
непрерывно. Устройство готово к работе. При помощи кнопки выбора режима выберите один из трех уровней подачи пара 25/35/45 грамм в минуту.

Для подачи пара нажмите соответствующую кнопку. Для прекращения подачи нажмите эту кнопку повторно.

Когда уровень воды опустится до минимальной отметки, наполните ёмкость заново.

При отпаривании на ткани могут появляться небольшие влажные пятна. Одежда также может оставаться влажной из-за пара. Перед тем как убрать на хранение или надеть отпаренную вещь, дайте ей просохнуть. По окончании работы выключите устройство при помощи кнопки и отключите провод от электросети.

При необходимости вы можете установить ворсовую насадку.



При отсутствии каких-либо действий устройство перейдет в режим ожидания через 8 минут.

Уход и хранение

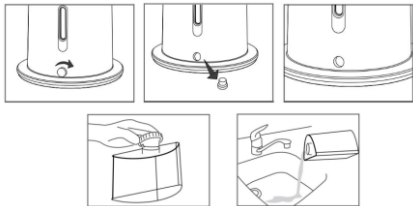
Своевременно заменяйте воду в резервуаре, не допускайте ее застоя. Протирайте периодически корпус влажной тканью.

Отложения в отверстиях нагревателя можно аккуратно удалить деревянными палочками. **Категорически запрещено**

использовать отдушки, ароматизаторы, а также средства от накипи, например, растворы лимонной кислоты. Перед

длительным хранением полностью слейте воду как из емкости, так

и из внутренней полости через сливную пробку.



Технические характеристики

Размеры без стоек, мм	300x360x360
Вес в сборе, кг	6,4
Высота стоек, мм	440-1010
Питание	~220-240В 50Гц
Потребляемая мощность, Вт	2300
Номинальная мощность основного нагревателя, Вт	1650
Номинальная мощность нагревателя утюжка, Вт	630
Температура утюжка, °С	145
Производительность, грамм в минуту	25/35/45
Время разогрева, сек	60
Емкость резервуара, л	1,7
Длина парового шланга, м	1,2
Длина сетевого шнура, м	1,7

Решение проблем

Проблема	Решение
Устройство не нагревается, не	Убедитесь, что сетевая вилка подключена должным образом, а

работает.	розетка исправна
Пар не подается или подается прерывисто.	Очистите отверстия распылителя. Отключите отпариватель от сети и наполните емкость для воды.
Горячая жидкость разбрызгивается из отверстий.	Вода имеет высокую минерализацию. Слейте воду и наполните резервуар дистиллированной водой.
Мощность подачи пара со временем снижается.	Внутри отпаривателя скопилась накипь или отложения.
Пар оставляет на одежде пятна, из сопла поступают загрязнения.	Произведите очистку устройства. Заправьте емкость чистой деминерализованной или дистиллированной водой.

При возникновении затруднений, не указанных в таблице, рекомендуем обратиться в техническую поддержку на сайте производителя или в ближайший сервисный центр.

Меры безопасности

Перед началом эксплуатации прочтите следующую информацию, которая содержит важные инструкции по безопасности, использованию и уходу за устройством.

- Во избежание ожогов не направляйте пар на любые части тела и не прикасайтесь к носику распылителя во время работы.
- Не подкладывайте руку под ткань при подаче пара. Расправляйте ткань, потянув ее за края.
- Не оставляйте включенный прибор без присмотра.
- Данное устройство не предназначено для использования лицами (в том числе, детьми) с ограниченными физическими, сенсорными или умственными способностями, или лицами, не имеющими достаточного опыта и знаний.

- Не включайте устройство в сеть с пустым резервуаром для воды! Это может привести к перегреву и повреждению. Проверяйте емкость перед началом работы.
- Не допускайте детей для игр с данным устройством.
- В случае повреждения сетевого шнура, во избежание риска, он должен быть заменен в сервисном центре.
- Не отсоединяйте вилку от розетки, потянув за шнур электропитания. Чтобы отсоединить изделие от сети, возьмитесь за вилку, а не за шнур.
- Перед включением устройства убедитесь, что его внешние части полностью сухие.
- Не прикасайтесь мокрыми руками к устройству и вилке шнура электропитания.
- Не используйте устройство вблизи источников огня и в помещениях с повышенной влажностью.
- Если Вы почувствовали запах, дым, или заметили любые аномальные изменения устройства, немедленно прекратите его использование.
- Не разбирайте устройство и не подвергайте его механическим перегрузкам.
- Не используйте изделие с заблокированными отверстиями: держите их свободными от пыли, комков грязи, волос и других материалов.
- Перед обслуживанием, чисткой или после эксплуатации изделия необходимо отключить его от сети.
- Для очистки корпуса устройства используйте слегка увлажненную мягкую безворсовую ткань.
- Своевременно очищайте емкость и отверстия, в противном случае может произойти преждевременный перегрев.
- Не используйте абразивные очистители, а также средства на основе спирта и аммиака.

- Во избежание появления протечек, пятен или повреждения не добавляйте в резервуар для воды душистую воду, уксус, минеральную воду, крахмал, средства очистки от накипи.

Утилизация



Все электрические и электронные приборы должны утилизироваться отдельно от бытовых отходов в специально предназначенных для этого пунктах приема, утвержденных правительственными или местными административными учреждениями. Материалы и компоненты, из которых изготовлено устройство, могут быть переработаны и использованы повторно. Утилизируйте в соответствии с национальным и(или) местным законодательством.

Примечание. В связи с постоянным совершенствованием конструкции и технологии, в Ваше устройство могут быть внесены изменения, не отмеченные в настоящей инструкции и не ухудшающие его параметры. Производитель оставляет за собой право изменять технические характеристики и программное обеспечение. В связи с этим, реализация некоторых функций может отличаться от описания в настоящей инструкции. Товар сертифицирован.

Срок службы изделия 3 года. Дата производства указана на упаковке.

Импортер: ООО «ВЕГА». Адрес: 125130, Г.МОСКВА, ВН.ТЕР.Г. МУНИЦИПАЛЬНЫЙ ОКРУГ ВОЙКОВСКИЙ, ПРОЕЗД СТАРОПЕТРОВСКИЙ, Д. 7А СТР. 25. Поставщик и лицо, принимающее претензии: ООО «ВЕГА». 125130, Г.МОСКВА, ВН.ТЕР.Г. МУНИЦИПАЛЬНЫЙ ОКРУГ ВОЙКОВСКИЙ, ПРОЕЗД СТАРОПЕТРОВСКИЙ, Д. 7А СТР. 25. Произведено в Китае (КНР). Изготовитель: Жеянг Хуагуанг Электрик Апплиансе Групп Ко.,Лтд. Адрес: Жоухянг Индастриал Девелопмент Зоне Сихи сити, Нинбо сити, Жеянг провинс, Китай. Manufacturer: Zhejiang Huaguang Electric Appliance Group Co.,Ltd. Address: Zhouxiang Industrial Development Zone Cixi city, Ningbo city, Zhejiang province, China.

ТАЛОН ГАРАНТИЙНЫЙ

Гарантия составляет 24 мес. со дня продажи и включает Гарантийный срок 12 месяцев и 12 месяцев бесплатного сервисного обслуживания.

Бесплатное сервисное обслуживание – это тот срок, в течение которого производитель обязуется устранить недостатки (дефекты) в изделии, возникшие по вине изготовителя без взимания платы с покупателя.

Гарантийное обслуживание производится по предъявлению кассового чека. По всем вопросам гарантийного обслуживания обращайтесь к Вашему местному продавцу или в уполномоченный сервисный центр. С перечнем уполномоченных СЦ можно ознакомиться на сайте <http://vixter.su/podderzhka/>

Гарантия не распространяется на следующие случаи:

- название модели и (или) серийный номер на устройстве изменены, удалены или неразборчивы.
- устройство подвергалось ремонту или изменениям со стороны не уполномоченных специалистов.
- устройство эксплуатировалось в коммерческих целях.
- дефект вызван неправильной эксплуатацией устройства.
- дефект вызван использованием неоригинальных аксессуаров.
- дефект вызван авариями, включая воздействие молний, воды, жидкостей, огня, стихийных бедствий, а также воздействием ненормального напряжения.
- устройство претерпело механические повреждения.
- гарантия не распространяется на детали и узлы, которые имеют налет и отложения, вызванные использованием не рекомендованных жидкостей.

Модель	
Серийный номер	
Дата продажи	
Подпись, печать продавца	