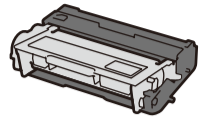
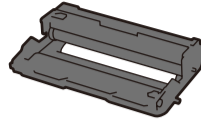




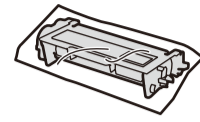
Распаковка устройства и проверка комплектации



Блок фотобарабана и тонер-картридж в сборе
(предустановлены в моделях DCP-L5500D / DCP-L5500DN / DCP-L5600DN / DCP-L6600DW / MFC-L5700DN / MFC-L5750DW / MFC-L5755DW / MFC-L5900DW / MFC-L6700DW / MFC-L6800DW)



Блок фотобарабана
(предустановлен только в модели MFC-L6900DW)



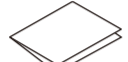
Тонер-картридж (в комплекте поставки)
(только для модели MFC-L6900DW)



Шнур питания (переменный ток)



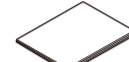
Телефонный шнур (для моделей MFC)



Руководство по быстрой установке



Руководство по безопасности устройства



Руководство по основным функциям или руководство по применению
(только для определенных моделей)



Установочный компакт-диск

ПРИМЕЧАНИЕ:

- Доступные интерфейсы подключения зависят от модели.
- Для используемого интерфейса необходимо приобрести соответствующий кабель.

USB-кабель

Рекомендуется использовать кабель USB 2.0 (тип A/B) длиной не более 2 метров.

Сетевой кабель

(За исключением модели DCP-L5500D)
Используйте обычный кабель типа «витая пара» категории 5 (или выше).

- На иллюстрациях в настоящем руководстве по быстрой установке показана модель MFC-L6900DW.

Безопасный сетевой доступ

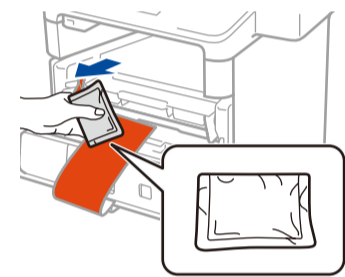
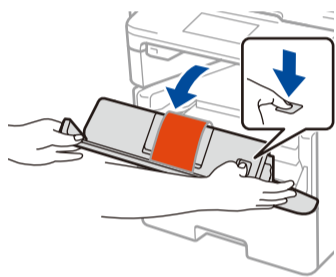
Пароль по умолчанию указан на наклейке на задней части устройства с пометкой Pwd. Мы рекомендуем изменить его, чтобы защитить устройство от несанкционированного доступа.



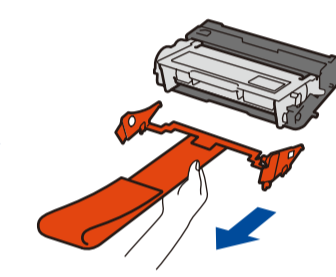
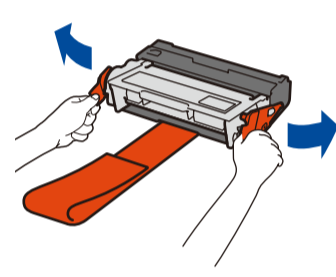
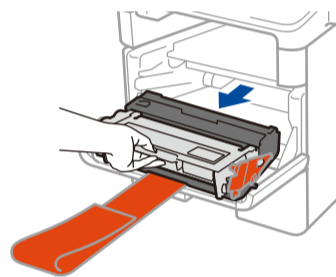
Чтобы настроить устройство Brother, ознакомьтесь с видеответами на часто задаваемые вопросы на веб-сайте solutions.brother.com/videos.

1 Удаление упаковочного материала и установка блока фотобарабана и тонер-картриджа в сборе

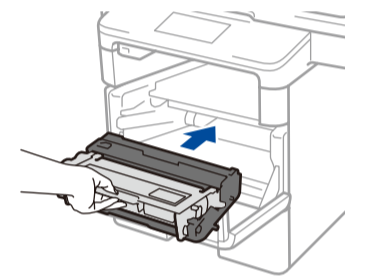
DCP-L5500D / DCP-L5500DN / DCP-L5600DN / DCP-L6600DW / MFC-L5700DN / MFC-L5750DW / MFC-L5755DW / MFC-L5900DW / MFC-L6700DW / MFC-L6800DW



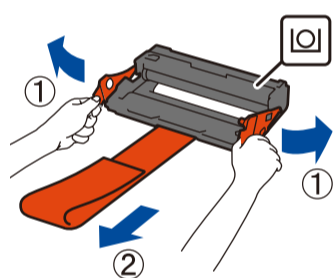
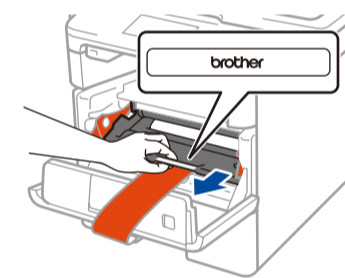
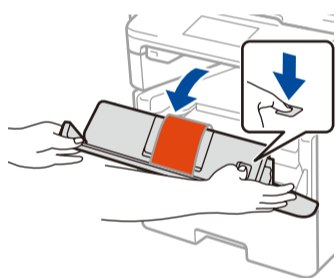
Удалите пакетик с силикагелем.



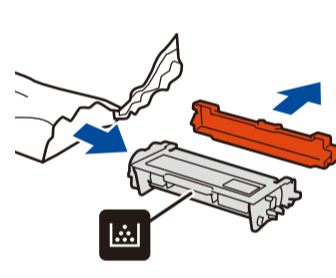
Удалите оранжевую деталь.



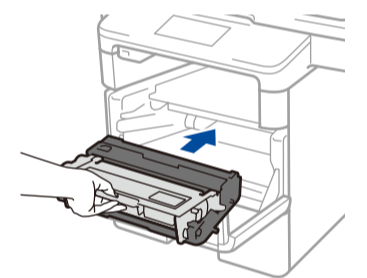
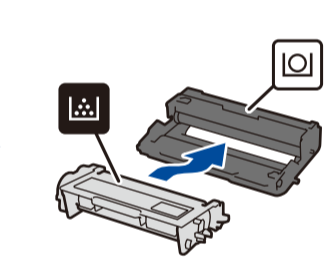
ТОЛЬКО ДЛЯ МОДЕЛИ MFC-L6900DW



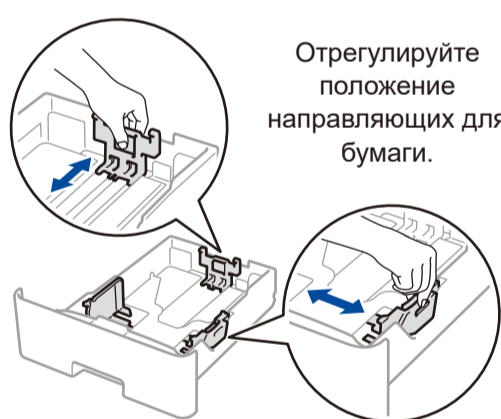
Удалите оранжевую деталь.



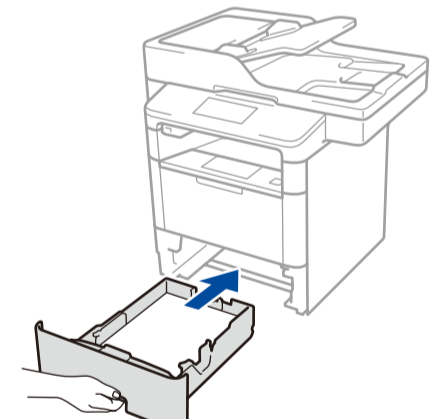
Удалите оранжевую деталь.



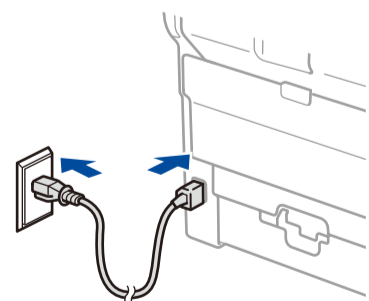
2 Загрузка бумаги в лоток



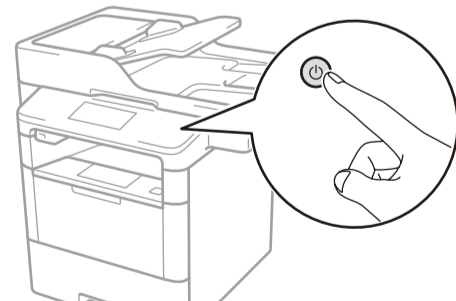
Отрегулируйте положение направляющих для бумаги.



3 Подключение шнура питания и включение устройства



Вид сзади



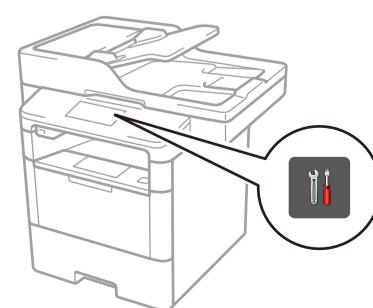
Вид спереди

4 Выбор страны или языка (только при начальной настройке)

После включения устройства, возможно, потребуется указать страну или язык (в зависимости от модели). Если на экране появятся инструкции, следуйте им.

5 Выбор языка (при необходимости) (только для определенных моделей)

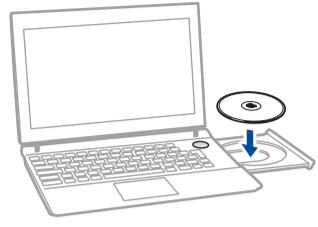
1. На сенсорном экране устройства последовательно нажмите [Настройки] > [Все настройки] > [Исходн. уст-ки] > [Местный язык].
2. Выберите язык.
3. Нажмите .



6 Подключение устройства и установка программного обеспечения

Brother регулярно обновляет микропрограмму для добавления компонентов и устранения обнаруженных проблем. Последняя версия микропрограммы доступна на сайте solutions.brother.com/up1.

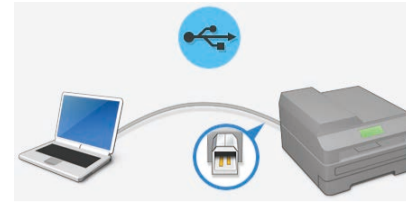
Для компьютеров на базе Windows® с дисководом компакт-дисков



ПРИМЕЧАНИЕ:

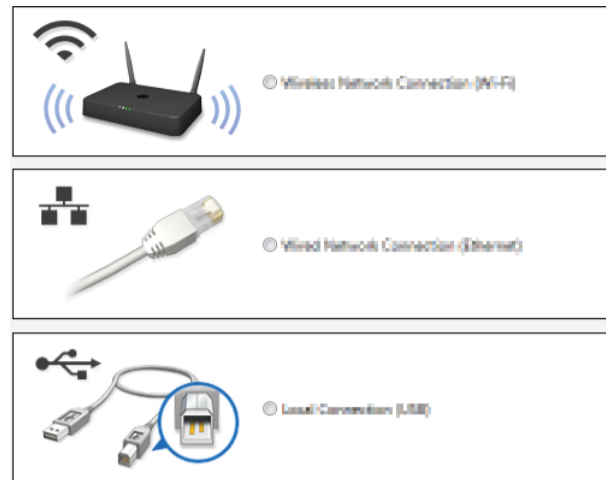
Если экран Brother не отобразится автоматически, нажмите (Пуск) > **Компьютер (Мой компьютер)**. (Для Windows® 8: щелкните по значку (Проводник) на панели задач, а затем откройте папку **Компьютер (Этот компьютер)**.) Дважды щелкните по значку компакт-диска, а затем — по файлу **start.exe**.

■ Для DCP-L5500D



■ Для других моделей

Выберите тип подключения.



Для компьютеров на базе Macintosh или Windows® без дисковода компакт-дисков



Загрузите полный пакет драйверов и программного обеспечения с веб-сайта Brother Solutions Center. Macintosh: solutions.brother.com/mac Windows®: solutions.brother.com/windows

Чтобы продолжить установку, следуйте инструкциям на экране.

Готово

ПРИМЕЧАНИЕ:

Если подключиться не удалось, см. Не удается настроить устройство? ниже.

Печать и сканирование с мобильного устройства (недоступно для DCP-L5500D)



Чтобы использовать мобильные устройства для работы с аппаратом, загрузите приложение Brother iPrint&Scan.

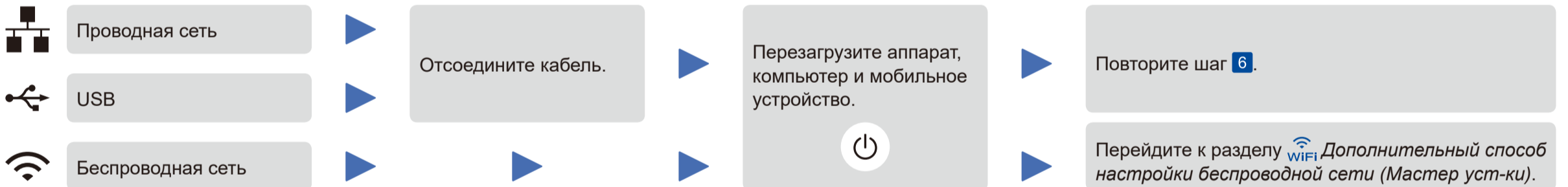
solutions.brother.com/ips



Для пользователей устройств на базе OS X и iOS доступно приложение AirPrint. Дополнительную информацию см. в *руководстве по использованию AirPrint*. Его можно загрузить в разделе **Руководства** на веб-странице необходимой модели.

solutions.brother.com/manuals

? Не удается настроить устройство?



WiFi Дополнительный способ настройки беспроводной сети (Мастер уст-ки)

1. Перезагрузите беспроводную точку доступа или маршрутизатор.
2. Найдите информацию о сетевом ключе и имени SSID.



3. Нажмите > [Мастер уст-ки] > [Да].

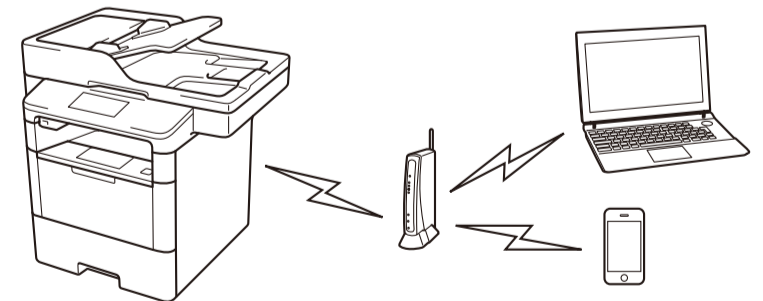


4. Выберите SSID.
5. Введите сетевой ключ.

ПРИМЕЧАНИЕ:

Дополнительную информацию о вводе текста см. в *руководстве по основным функциям* или *руководстве по применению*.

На ЖК-дисплее появится сообщение [Подключено].



Для работы с компьютером >>> Шаг 6 Подключение устройства и установка программного обеспечения

Для работы с мобильным устройством >>> Печать и сканирование с мобильного устройства (недоступно для DCP-L5500D)

